

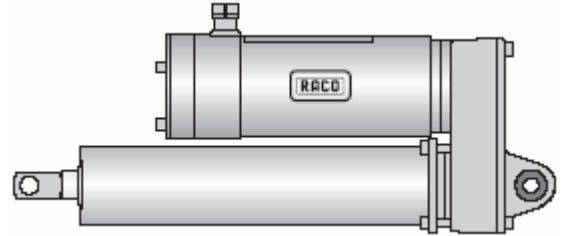
# 电动推杆

## 紧凑型 尺寸 2

型号: T6C2

安装形式: 前部 U 型夹/后部耳环

驱动: 标准: 3 相马达, RACO 马达  
 优先型号: 3 相 RACO 马达 400V,  
 50Hz, 0.25 kW, I<sub>N</sub> 0.6A



### 技术数据

推力	速度	行程	功率	I <sub>N</sub>	重量	标准	优先型号
kN	mm/s	mm	kW	A	kg	订购号	
0.5	40	100	0.10	0.3	5.5	T6C2-01 01	
		200	0.10	0.3	6.0	T6C2-01 02	
		300	0.10	0.3	6.5	T6C2-01 03	
		400	0.10	0.3	7.0	T6C2-01 04	
	80	100	0.20	0.5	5.5	T6C2-01 05	
		200	0.20	0.5	6.0	T6C2-01 06	
		300	0.20	0.5	6.5	T6C2-01 07	
		400	0.20	0.5	7.0	T6C2-01 08	
1.0	20	100	0.10	0.3	5.5	T6C2-01 09	
		200	0.10	0.3	6.0	T6C2-01 10	
		300	0.10	0.3	6.5	T6C2-01 11	
		400	0.10	0.3	7.0	T6C2-01 12	
	40	100	0.25	0.6	5.5	T6C2-01 13	
		200	0.25	0.6	6.0	T6C2-01 14	T6C2-00 14
		300	0.25	0.6	6.5	T6C2-01 15	
		400	0.25	0.6	7.0	T6C2-01 16	T6C2-00 16
	80	100	0.50	0.9	5.5	T6C2-01 17	
		200	0.50	0.9	6.0	T6C2-01 18	
		300	0.50	0.9	6.5	T6C2-01 19	
		400	0.50	0.9	7.0	T6C2-01 20	
2.0	20	100	0.25	0.6	5.5	T6C2-01 21	
		200	0.25	0.6	6.0	T6C2-01 22	T6C2-00 22
		300	0.25	0.6	6.5	T6C2-01 23	
		400	0.25	0.6	7.0	T6C2-01 24	T6C2-00 24
	40	100	0.50	0.9	5.5	T6C2-01 25	
		200	0.50	0.9	6.0	T6C2-01 26	
		300	0.50	0.9	6.5	T6C2-01 27	
		400	0.50	0.9	7.0	T6C2-01 28	

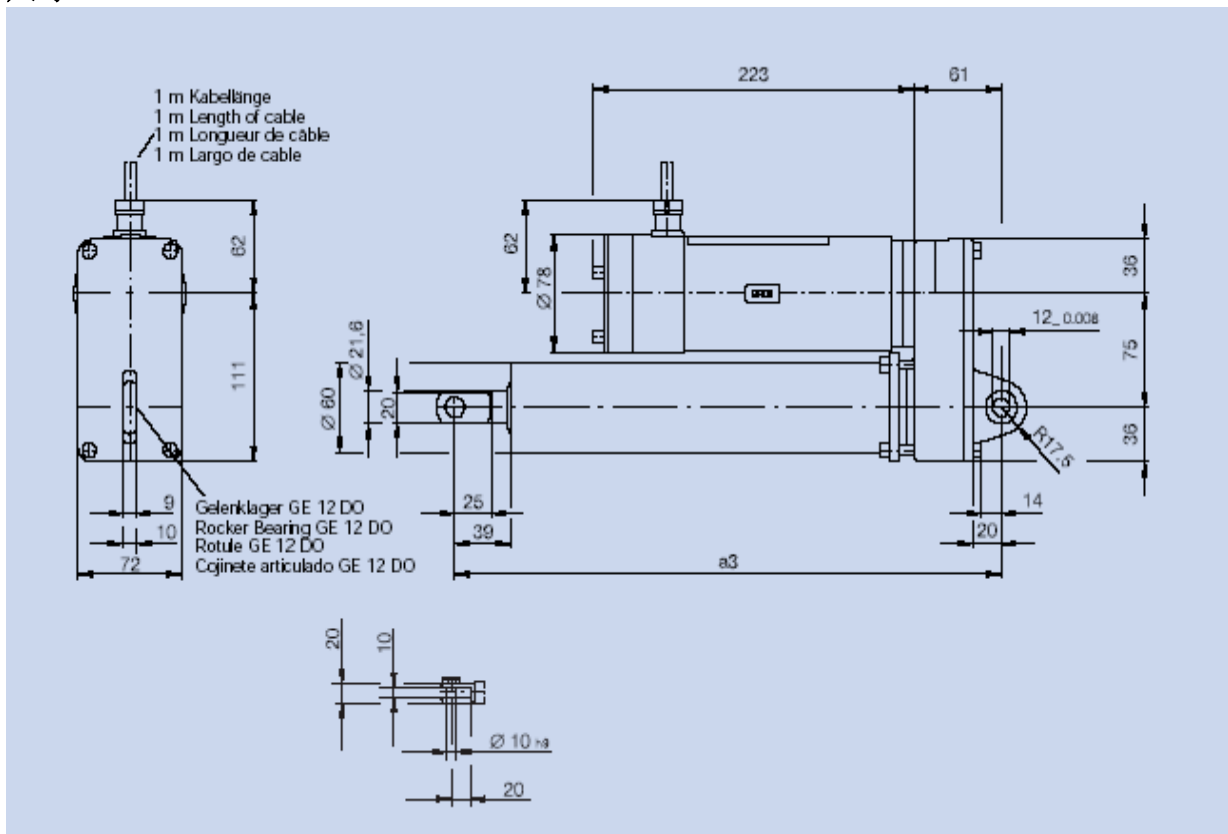
# 电动推杆

紧凑型 尺寸 2

型号: T6C2

安装形式: 前部 U 型夹/后部耳环

## 尺寸



行程	mm	100	200	300	400
尺寸 a3	mm	280	380	480	580

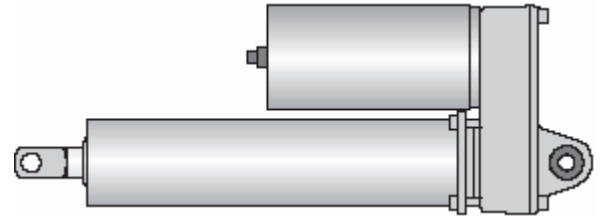
# 电动推杆

## 紧凑型 尺寸 2

型号: T6G2

安装形式: 前部 U 型夹/后部耳环

驱动: 标准: 直流马达 12/24V, RACO 马达  
优先型号: 直流马达 24V



### 技术数据

推力	速度	行程	I <sub>N</sub>	重量	标准	优先型号
kN	mm/s	mm	A	kg	订购号	
0.8 (12 VDC)	40	100	20	3.5	T6G2-01 01	
		200	20	4.0	T6G2-01 02	
		300	20	4.5	T6G2-01 03	
		400	20	5.0	T6G2-01 04	
1.0 (24 VDC)	40	100	10	3.5	T6G2-01 05	
		200	10	4.0	T6G2-01 06	T6G2-00 06
		300	10	4.5	T6G2-01 07	
		400	10	5.0	T6G2-01 08	T6G2-00 08
1.5 (12 VDC)	20	100	20	3.5	T6G2-01 09	
		200	20	4.0	T6G2-01 10	
		300	20	4.5	T6G2-01 11	
		400	20	5.0	T6G2-01 12	
2.0 (24 VDC)	20	100	10	3.5	T6G2-01 13	
		200	10	4.0	T6G2-01 14	T6G2-00 14
		300	10	4.5	T6G2-01 15	
		400	10	5.0	T6G2-01 16	T6G2-00 16

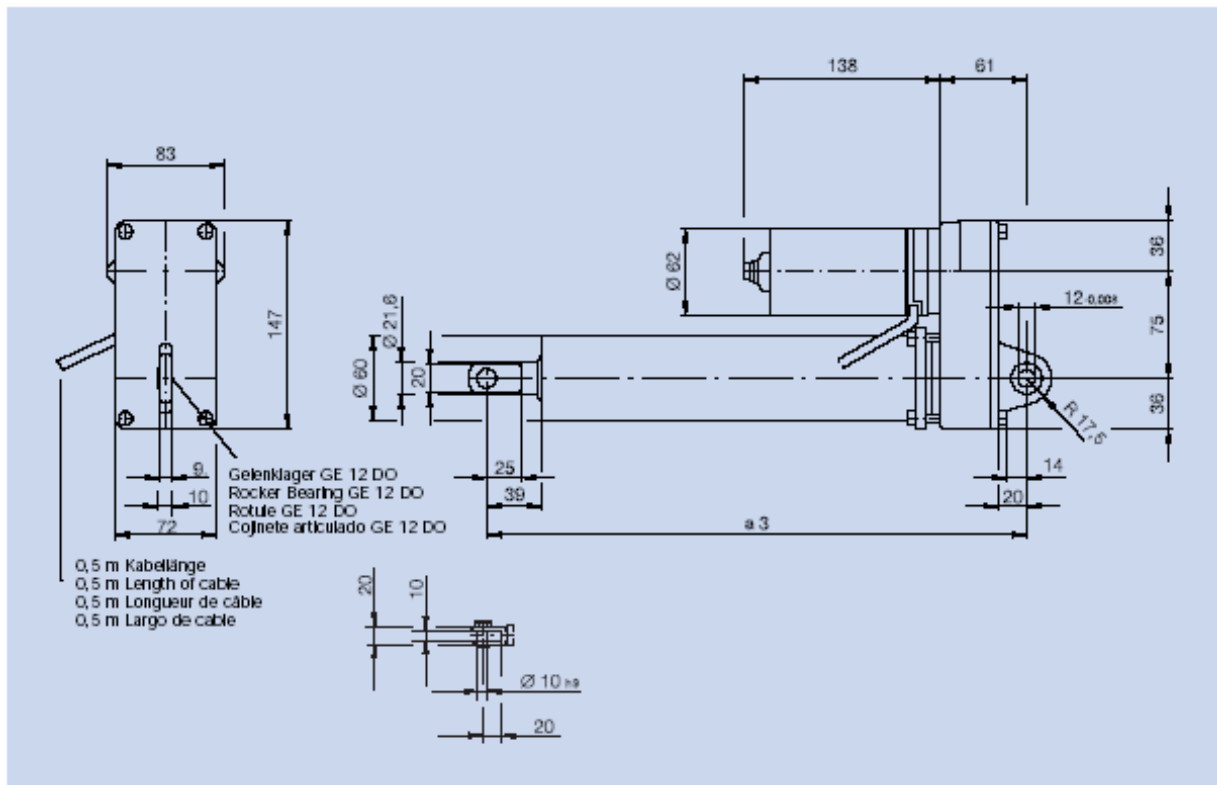
# 电动推杆

紧凑型 尺寸 2

型号: T6G2

安装形式: 前部 U 型夹/后部耳环

## 尺寸



行程	mm	100	200	300	400
尺寸 a3	mm	280	380	480	580

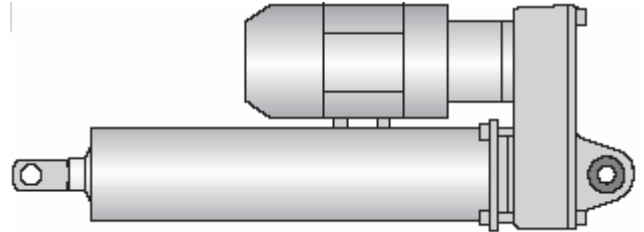
# 电动推杆

## 紧凑型 尺寸 2

型号: T6L2

安装形式: 前部 U 型夹/后部耳环

驱动: 标准: 三相马达 230/400 V, 50 Hz



### 技术数据

推力 kN	速度 mm/s	行程 mm	功率 W	I <sub>N</sub> A	重量 kg	标准	优先型号 订购号
1.0	5	100	22	0.12	4.0		T6L2-01 01
		200	22	0.12	4.5		T6L2-01 02
		300	22	0.12	5.0		T6L2-01 03
		400	22	0.12	5.5		T6L2-01 04
	10	100	43	0.18	4.0		T6L2-01 05
		200	43	0.18	4.5		T6L2-01 06
		300	43	0.18	5.0		T6L2-01 07
		400	43	0.18	5.5		T6L2-01 08
	15	100	67	0.26	4.0		T6L2-01 09
		200	67	0.26	4.5		T6L2-01 10
		300	67	0.26	5.0		T6L2-01 11
		400	67	0.26	5.5		T6L2-01 12
2.0	2	100	22	0.12	4.0		T6L2-01 13
		200	22	0.12	4.5		T6L2-01 14
		300	22	0.12	5.0		T6L2-01 15
		400	22	0.12	5.5		T6L2-01 16
	5	100	43	0.18	4.0		T6L2-01 17
		200	43	0.18	4.5		T6L2-01 18
		300	43	0.18	5.0		T6L2-01 19
		400	43	0.18	5.5		T6L2-01 20
	10	100	67	0.26	4.0		T6L2-01 21
		200	67	0.26	4.5		T6L2-01 22
		300	67	0.26	5.0		T6L2-01 23
		400	67	0.26	5.5		T6L2-01 24
	15	100	86	0.31	4.5		T6L2-01 25
		200	86	0.31	5.0		T6L2-01 26
		300	86	0.31	5.5		T6L2-01 27
		400	86	0.31	6.0		T6L2-01 28

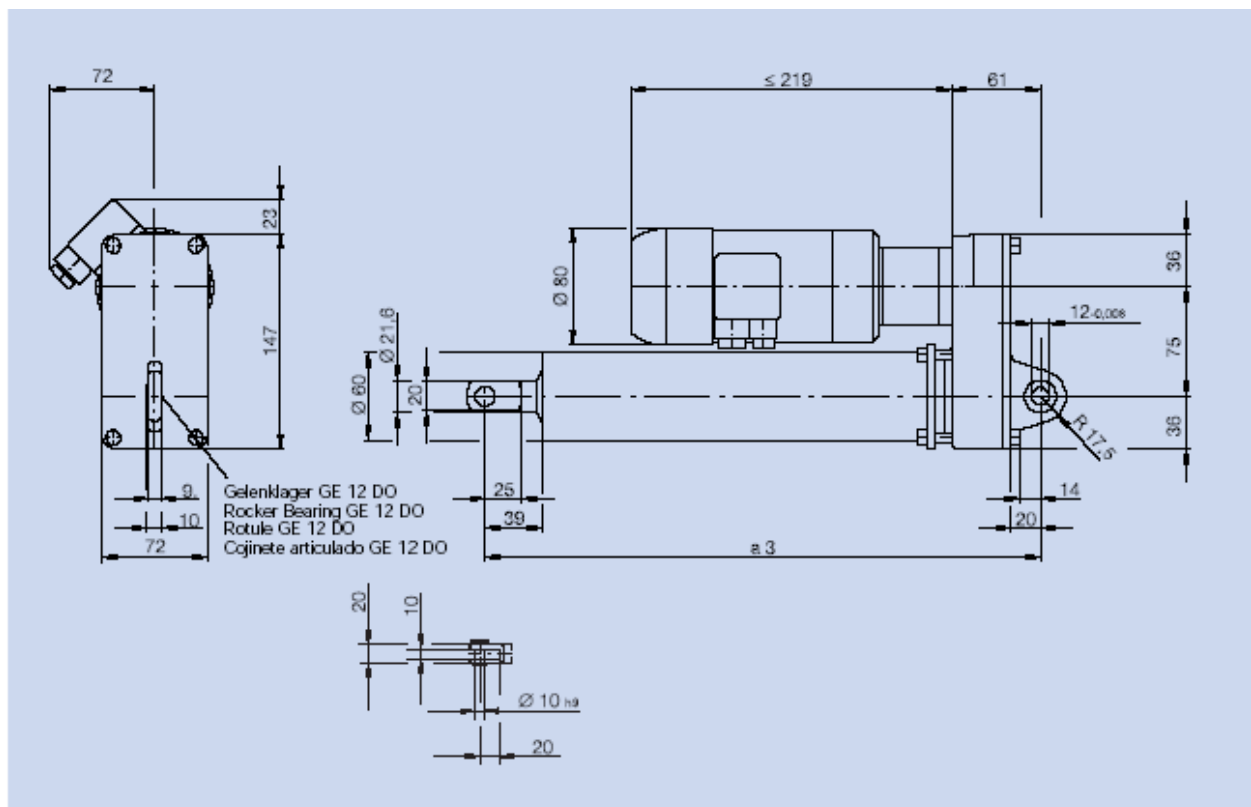
# 电动推杆

紧凑型 尺寸 2

型号: T6L2

安装形式: 前部 U 型夹/后部耳环

## 尺寸



行程	mm	100	200	300	400
尺寸 a3	mm	280	380	480	580

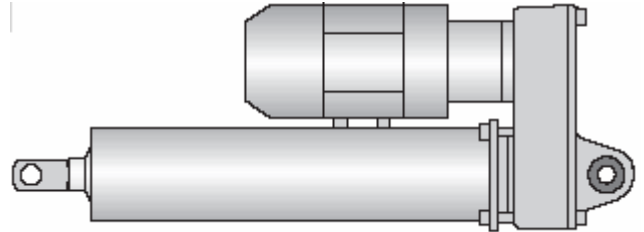
# 电动推杆

紧凑型 尺寸 2

型号: T6L2

安装形式: 前部 U 型夹/后部耳环

驱动: 标准: 交流马达 230 V, 50 Hz



## 技术数据

推力 kN	速度 mm/s	行程 mm	功率 W	I <sub>N</sub> A	重量 kg	标准	优先型号 订购号
1.0	5	100	19	0.25	4.0		T6L2-02 01
		200	19	0.25	4.5		T6L2-02 02
		300	19	0.25	5.0		T6L2-02 03
		400	19	0.25	5.5		T6L2-02 04
	10	100	38	0.39	4.0		T6L2-02 05
		200	38	0.39	4.5		T6L2-02 06
		300	38	0.39	5.0		T6L2-02 07
		400	38	0.39	5.5		T6L2-02 08
	15	100	60	0.54	4.0		T6L2-02 09
		200	60	0.54	4.5		T6L2-02 10
		300	60	0.54	5.0		T6L2-02 11
		400	60	0.54	5.5		T6L2-02 12
2.0	2	100	19	0.25	4.0		T6L2-02 13
		200	19	0.25	4.5		T6L2-02 14
		300	19	0.25	5.0		T6L2-02 15
		400	19	0.25	5.5		T6L2-02 16
	5	100	38	0.39	4.0		T6L2-02 17
		200	38	0.39	4.5		T6L2-02 18
		300	38	0.39	5.0		T6L2-02 19
		400	38	0.39	5.5		T6L2-02 20

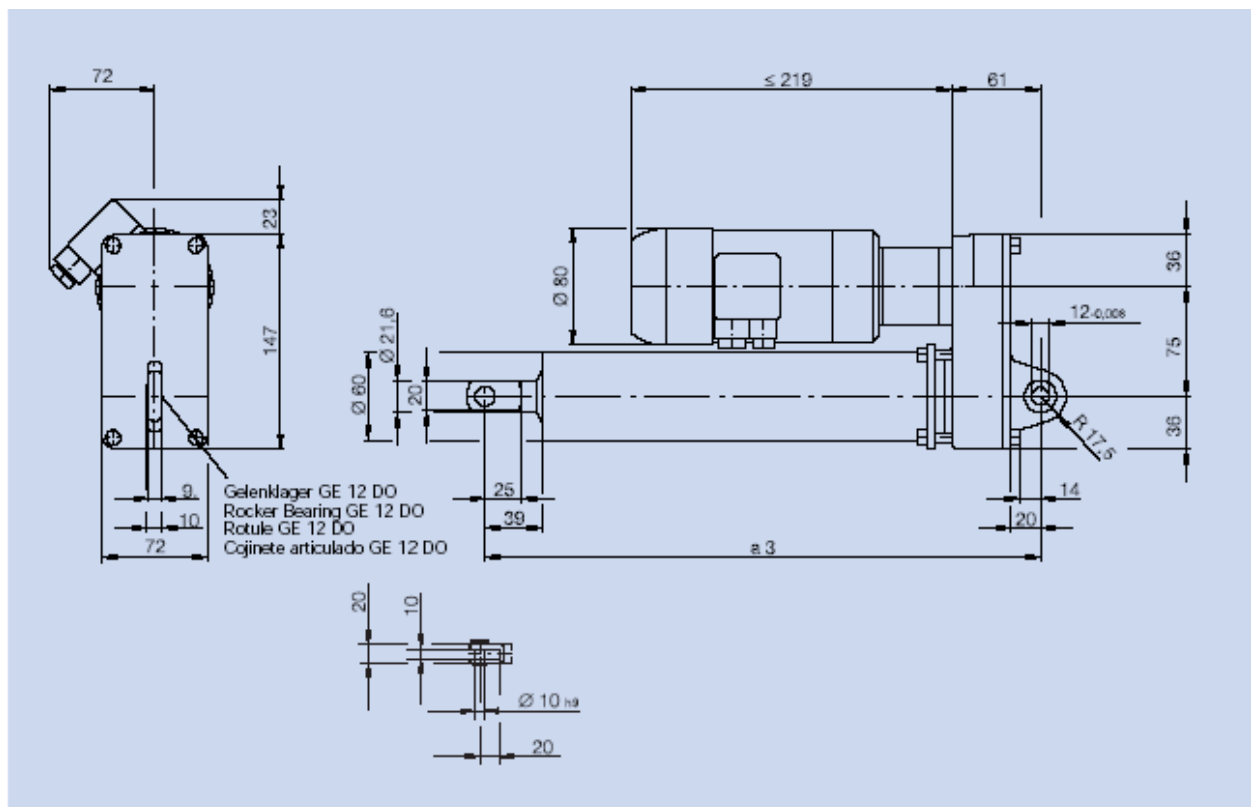
# 电动推杆

紧凑型 尺寸 2

型号: T6L2

安装形式: 前部 U 型夹/后部耳环

## 尺寸



行程	mm	100	200	300	400
尺寸 a3	mm	280	380	480	580



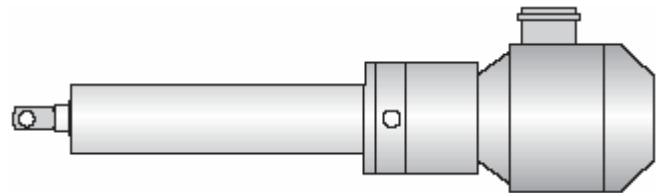
# 电动推杆

紧凑型 尺寸 2

型号: T6F2

安装形式: 前部 U 型夹/后部耳环

驱动: **标准:** 三相马达 230/400 V, 50 Hz  
IEC 马达  
**优先型号:** 三相马达 230/400 V,  
50 Hz, IEC 马达



## 技术数据

推力	速度	行程	I <sub>N</sub>	功率	重量	标准	优先型号
kN	mm/s	mm	A	kW	kg	订购号	
1.0	45	100	0.12	0.6	6.0	T6F2-01 01	
		200	0.12	0.6	6.5	T6F2-01 02	
		300	0.12	0.6	7.0	T6F2-01 03	
		400	0.12	0.6	7.5	T6F2-01 04	
	90	100	0.25	0.9	6.0	T6F2-01 05	
		200	0.25	0.9	6.5	T6F2-01 06	
		300	0.25	0.9	7.0	T6F2-01 07	
		400	0.25	0.9	7.5	T6F2-01 08	
1.5	45	100	0.18	0.7	6.0	T6F2-01 09	
		200	0.18	0.7	6.5	T6F2-01 10	T6F2-00 10
		300	0.18	0.7	7.0	T6F2-01 11	
		400	0.18	0.7	7.5	T6F2-01 12	T6F2-00 12

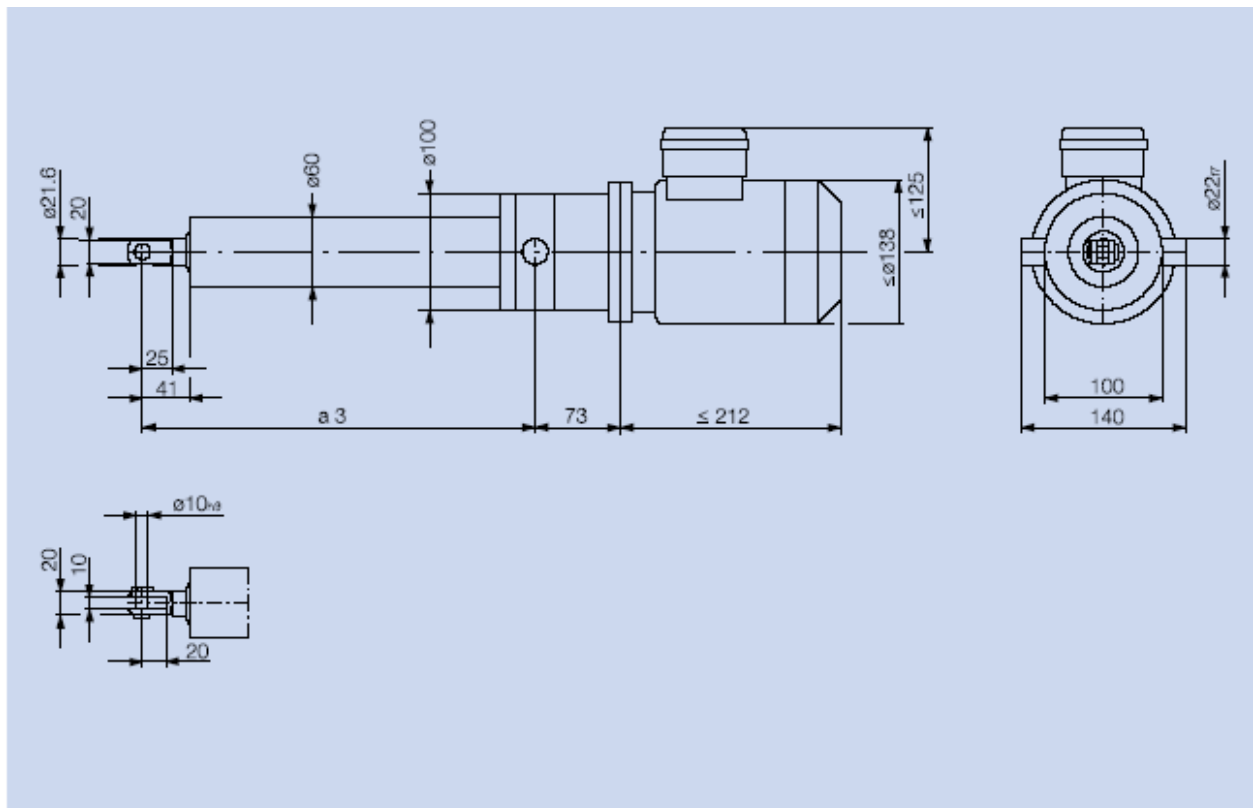
# 电动推杆

紧凑型 尺寸 2

型号: T6F2

安装形式: 前部 U 型夹/后部耳环

## 尺寸



行程	mm	100	200	300	400
尺寸 $a_3$	mm	238	338	438	538

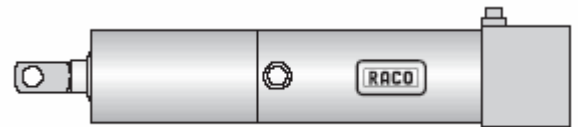
# 电动推杆

## 紧凑型 尺寸 2

型号: T1B2/T1A2

安装形式: 前部 U 型夹/铰轴

驱动: 标准: 三相马达 400 V, 50 Hz  
RACO 马达



### 技术数据

推力	速度	行程	功率	I <sub>N</sub>	重量	标准	优先型号
kN	mm/s	mm	kW	A	kg	订购号	
0.5	40	100	0.10	0.3	5.0	T1B2-01 01	
		200	0.10	0.3	5.5	T1B2-01 02	
		300	0.10	0.3	6.0	T1B2-01 03	
	80	100	0.20	0.5	5.0	T1B2-01 04	
		200	0.20	0.5	5.5	T1B2-01 05	
		300	0.20	0.5	6.0	T1B2-01 06	
0.8	40	100	0.25	0.6	5.0	T1A2-01 01	
		200	0.25	0.6	5.5	T1A2-01 02	
		300	0.25	0.6	6.0	T1A2-01 03	
	80	100	0.50	0.9	5.0	T1A2-01 04	
		200	0.50	0.9	5.5	T1A2-01 05	
		300	0.50	0.9	6.0	T1A2-01 06	

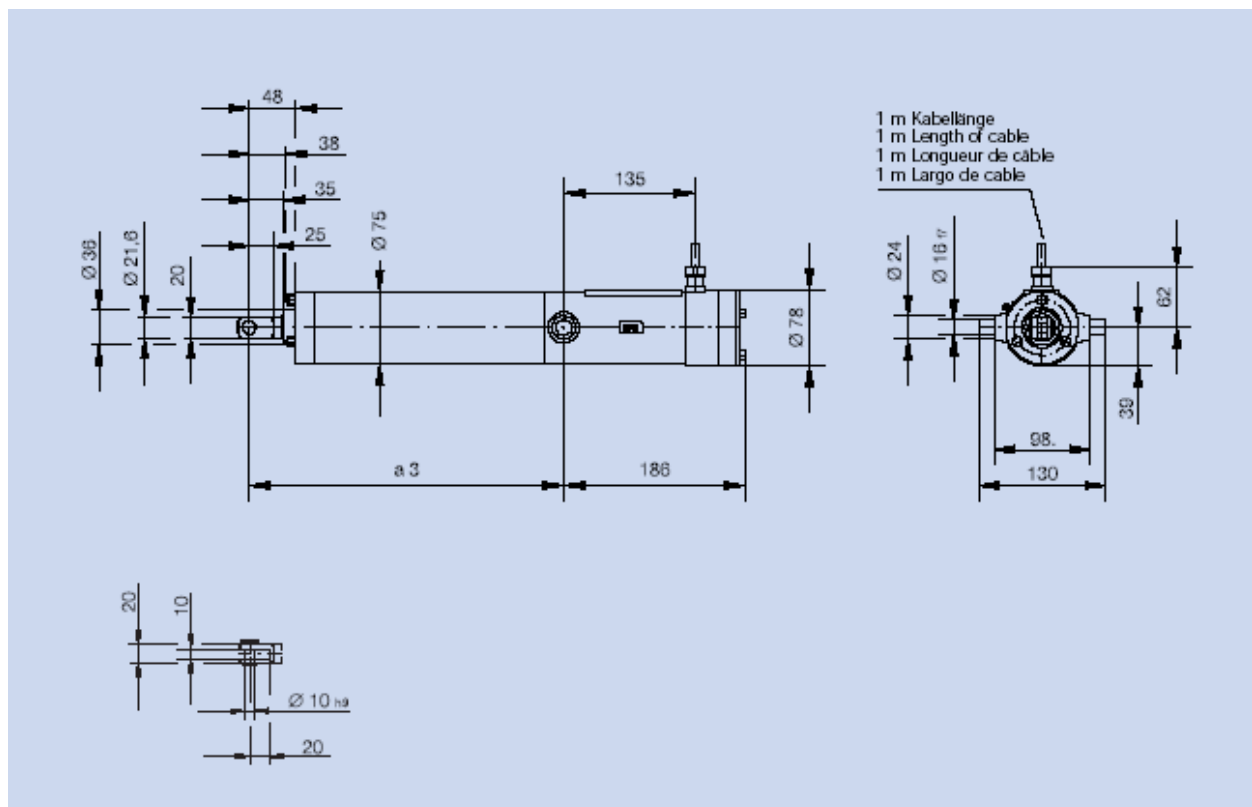
# 电动推杆

紧凑型 尺寸 2

型号: T1B2/T1A2

安装形式: 前部 U 型夹/铰轴

## 尺寸



行程	mm	100	200	300
尺寸 a3	mm	223	323	423

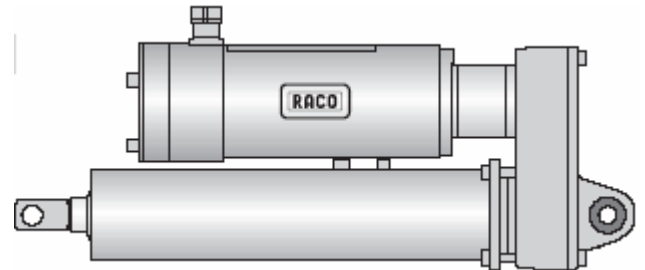
# 电动推杆

## 紧凑型 尺寸 2

型号: T6N2

安装形式: 前部 U 型夹/后部耳环

驱动: 标准: 三相马达, RACO 马达  
 优先型号: 三相马达, 400 V,  
 50 Hz, RACO 马达, 0.25 kW, I<sub>N</sub> 0.6 A



### 技术数据

推力	速度	行程	功率	I <sub>N</sub>	重量	标准	优先型号
kN	mm/s	mm	kW	A	kg	订购号	
1.0	10	100	0.10	0.3	6.0	T6N2-01 01	
		200	0.10	0.3	6.5	T6N2-01 02	
		300	0.10	0.3	7.0	T6N2-01 03	
		400	0.10	0.3	7.5	T6N2-01 04	
2.0	5	100	0.10	0.3	6.0	T6N2-01 05	
		200	0.10	0.3	6.5	T6N2-01 06	
		300	0.10	0.3	7.0	T6N2-01 07	
		400	0.10	0.3	7.5	T6N2-01 08	
	10	100	0.25	0.6	6.0	T6N2-01 09	
		200	0.25	0.6	6.5	T6N2-01 10	T6N2-00 10
		300	0.25	0.6	7.0	T6N2-01 11	
		400	0.25	0.6	7.5	T6N2-01 12	T6N2-00 10

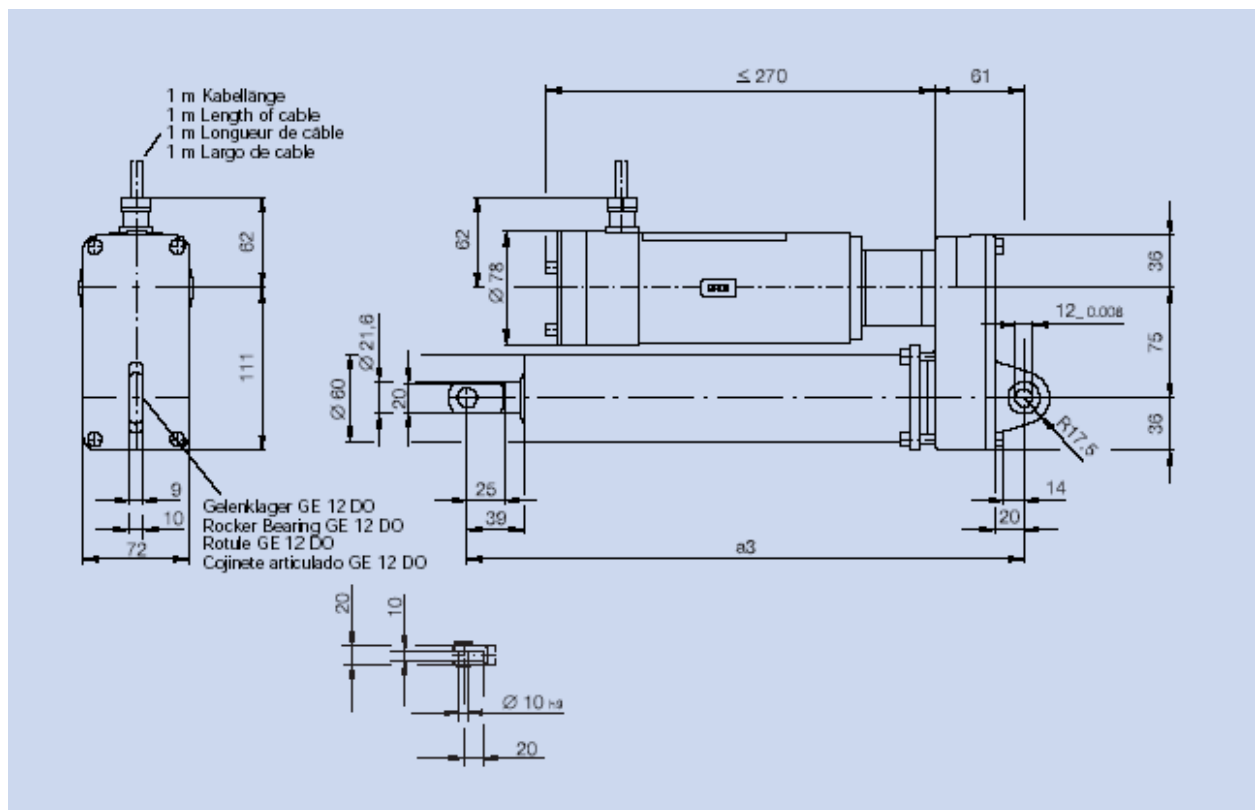
# 电动推杆

## 紧凑型 尺寸 2

型号: T6N2

安装形式: 前部 U 型夹/后部耳环

### 尺寸



行程	mm	100	200	300	400
尺寸 a3	mm	280	380	480	580